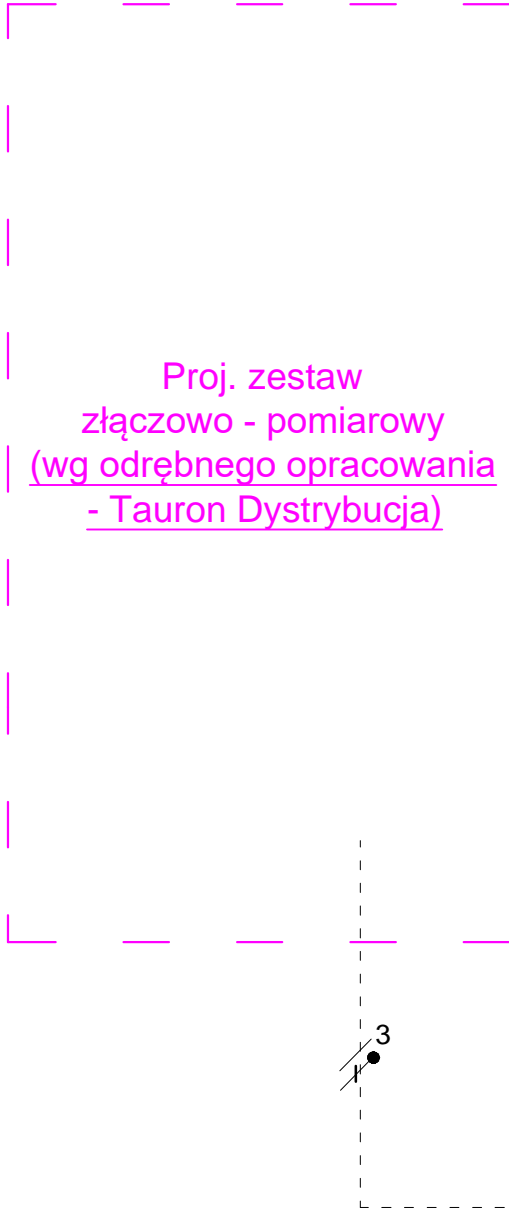


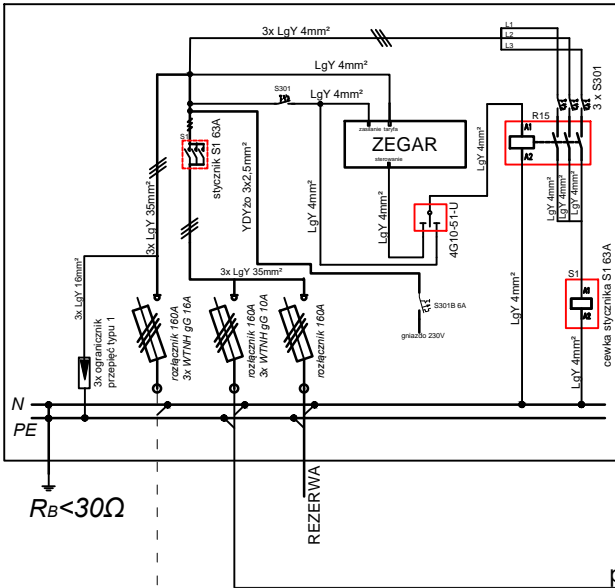
**Projektowany obwód oświetleniowy:**  
obwód nr I kabel YAKXS 4x35mm<sup>2</sup>, o długości łącznej 1357m  
moc P = (36 opraw \* 67W + 3 oprawy \*80W) =2,65kW  
obwód nr II - rezerwa

**ulica Nowobielańska , Sowia w BIELAWIE**

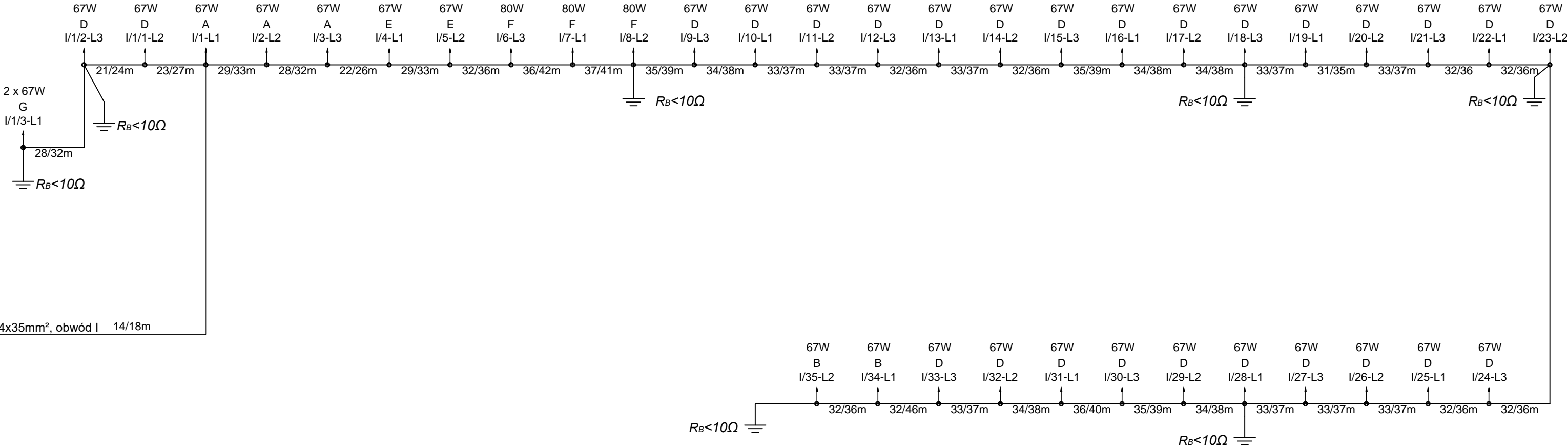
(znak warunków przyłączenia: .....)



Proj. szafka oświetleniowa RSOU-2 (\*)



proj. YAKXS 4x35mm<sup>2</sup>, obwód I 14/18m



**LEGENDA**

- RSOU-2**  
**Dane obliczeniowe:**  
**obwód I**  
P=2,65kW  
U=400V  
cos Φ=0.93  
I= 4,2A
- obwód II**  
REZERWA
- (\*) Lub równoważne spełniające minimalne wymagania materiałów i urządzeń których charakterystyka parametrów w formie tabeli równoważności dołączona jest do dokumentacji projektowej
- zestaw opraw "A" - proj. słup oświetleniowy aluminiowy h=9m, 1-ramieniy; o dł.0,5m, ∠ wysięgnika 5°, oprawa LED 60 4000K T4 67W ( \* )
  - zestaw opraw "B" - proj. słup oświetleniowy aluminiowy h=9m, brak wysięgnika , ∠ wysięgnika 5°, oprawa LED 60 4000K ME 67W
  - zestaw opraw "C" - proj. słup oświetleniowy aluminiowy h=9m, 1-ramieniy; o dł.0,5m, ∠ wysięgnika 5°, oprawa LED 60 4000K ME 67W
  - zestaw opraw "D" - proj. słup oświetleniowy aluminiowy h=9m, 1-ramieniy; o dł.1,0m, ∠ wysięgnika 5°, oprawa LED 60 4000K ME 67W
  - zestaw opraw "E" - proj. słup oświetleniowy aluminiowy h=9m, 1-ramieniy; o dł.1,5m, ∠ wysięgnika 5°, ooprawa LED 60 4000K ME 67W
  - zestaw opraw "F" - proj. słup oświetleniowy aluminiowy h=9m, brak wysięgnika , ∠ wysięgnika 5°, oprawa LED 72 3500K ME 80W
  - zestaw opraw "G" - proj. słup oświetleniowy aluminiowy h=9m, 2-ramieniy; o dł.1,0m, ∠ wysięgnika 5°, oprawa LED 60 4000K T4 67W ( \* )
  - zestaw opraw "H" - proj. słup oświetleniowy aluminiowy h=6m, 1-ramieniy; o dł.1,0m, ∠ wysięgnika 5°, oprawa LED 48 5000K PP 55W - doświetlenie przejść dla pieszych
  - zestaw opraw "I" - proj. słup oświetleniowy aluminiowyL h=6m, bez wysięgnika ∠ wysięgnika 5°, oprawa LED 48 5000K PP 55W - doświetlenie przejść dla pieszych

L.P.	oprawa LED 60 4000K ME 67W	oprawa LED 60 4000K T4 67W	oprawa LED 48 5000K PP 55W	oprawa LED 72 3500K ME 80W	zestaw A	zestaw B	zestaw C	zestaw D	zestaw E	zestaw F	zestaw G	zestaw H	zestaw I
jednostka	(szt.)	(szt.)	(szt.)	(szt.)	(szt.)	(szt.)	(szt.)	(szt.)	(szt.)	(szt.)	(szt.)	(szt.)	(szt.)
obwód nr I	32	4	-	3	3	2	-	27	2	3	1	-	-
obwód nr II	-	-	-	-	-	-	-	-	-	-	-	-	-

Inwestor:	 <b>BURMISTRZ MIASTA BIELAWA PLAC WOLNOŚCI 1 58-260 BIELAWA</b>			
Nazwa zamierzenia budowlanego:	PRZEBUDOWA I ROZBUDOWA DRÓG GMINNYCH UL. NOWOBIELAWSKIEJ I SOWIEJ W M. BIELAWA			
Tytuł rysunku:	Schemat elektryczny zasilania proj. oświetlenia – szafka nr1			Data 07.2022 Skala : --- rys. nr 19
	Zespół projektowy	Specjalność	Nr uprawnień	
Projektant:	mgr inż. Tomasz Gęsikiewicz	instalacyjna (elektryczna)	348/DOŚ/10	
Sprawdzający:	mgr inż. Dariusz Gęsikiewicz	instalacyjna (elektryczna)	WKP/0296/P00E/14	